

# 29. Internationale Donauschiffahrts- und Tourismuskonferenz 24. - 26.11.2025 in Straubing



## Donauausbau Straubing – Vilshofen

### *Teilabschnitt 1 = Straubing – Deggendorf*

Bauabschnitt 1 = Schleuse Straubing (Do-km 2321,7) – Hafen Straubing-Sand (Do-km 2311,5)

Bauabschnitt 2 = Schwarzachmündung (Do-km 2293,5) – Deggendorf (Do-km 2282,5)

Dipl.-Ing. Jürgen Schillinger  
Wasserstraßen- und Schifffahrtsamt WSA Donau MDK



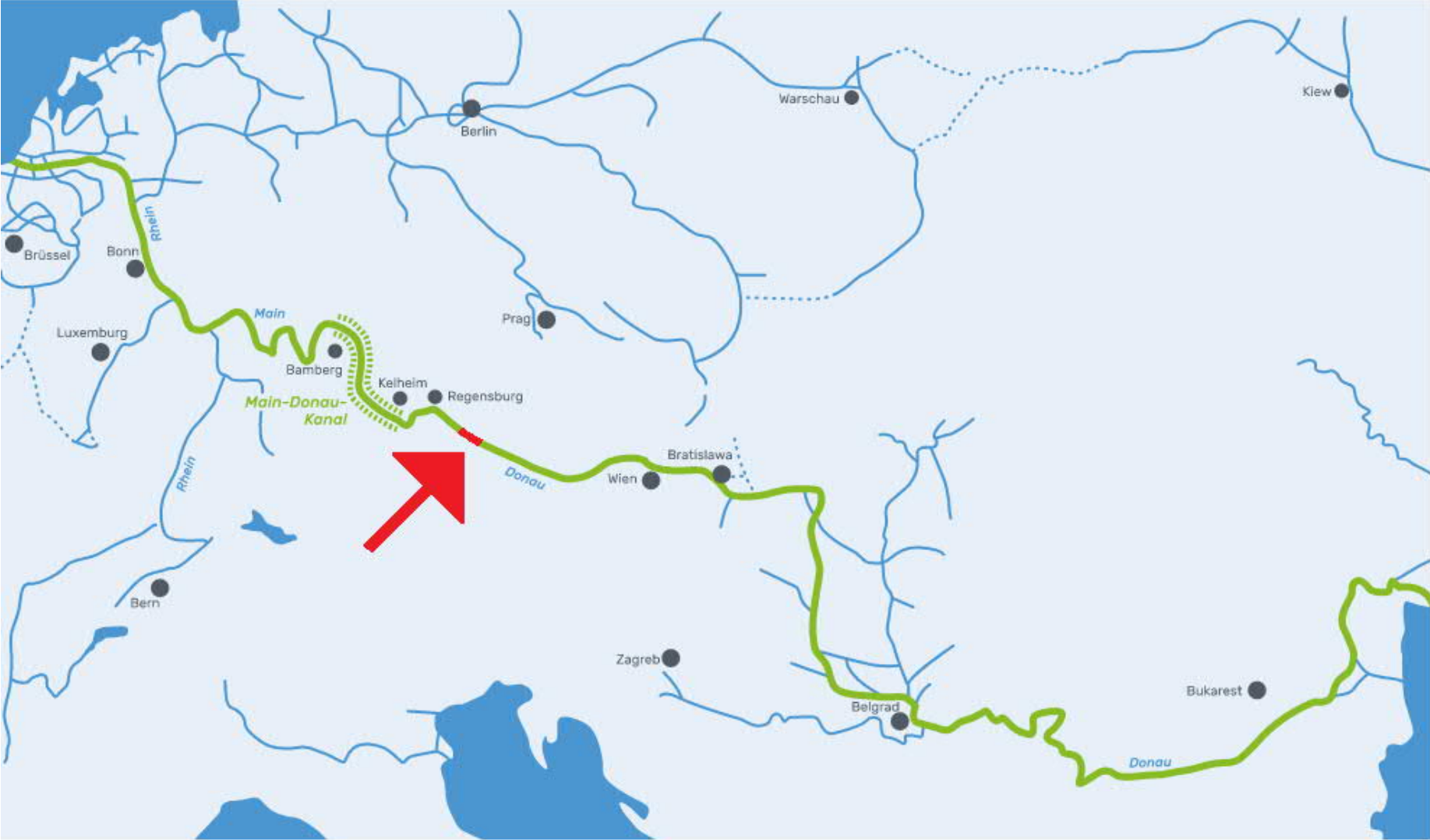
- Allgemeines zur deutschen Bundeswasserstraße Donau
- Ziele des Donauausbaus Straubing - Vilshofen
- bisherige Maßnahmen
- bevorstehende Maßnahmen

# Rhein-Main-Donau-Wasserstraße

sowie der Bereich: Straubing – Vilshofen (69 km)



WSV.de

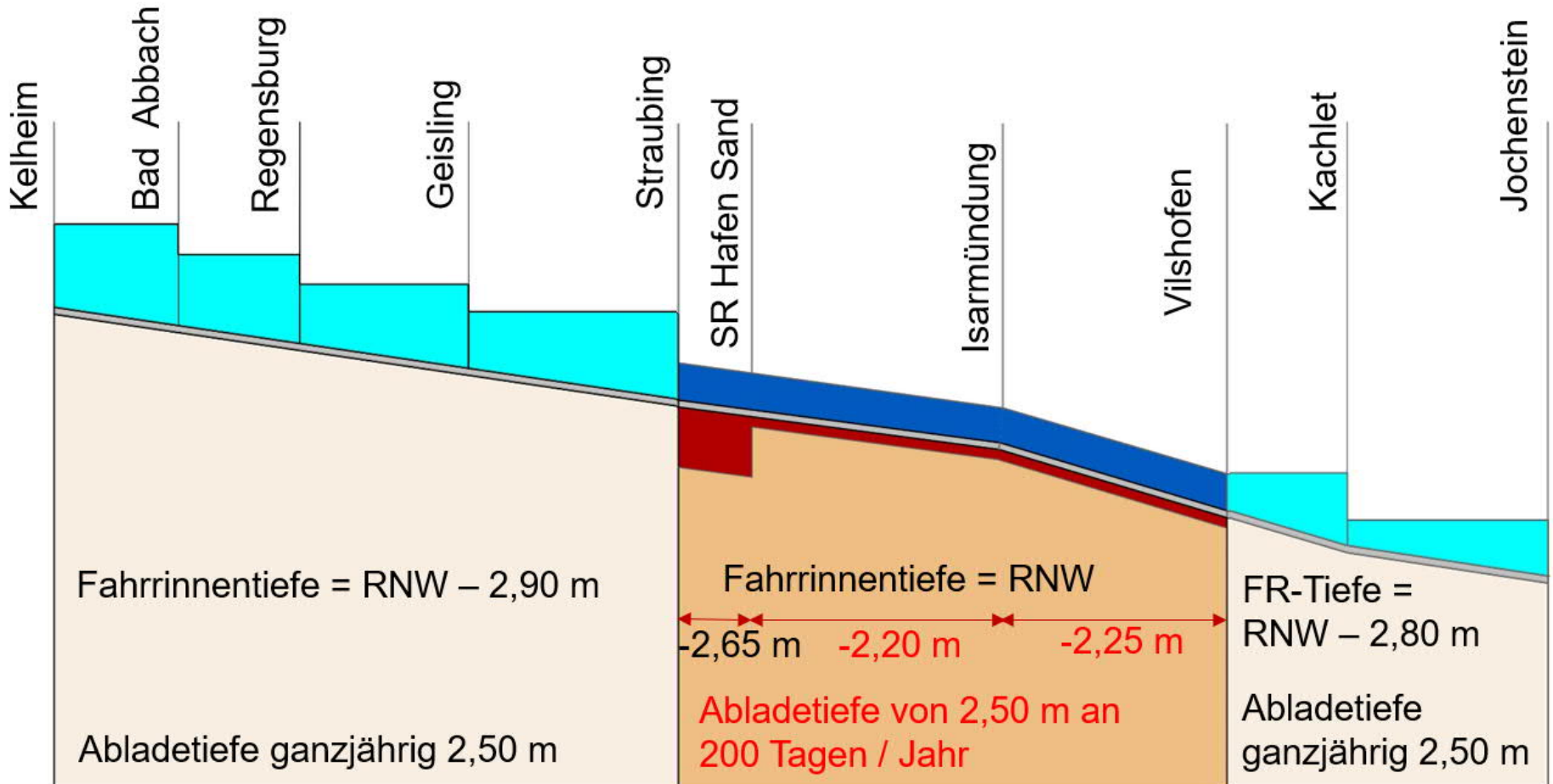


# Die deutsche Bundeswasserstraße Donau



# Wasserstraßenausbau – Straubing - Vilshofen

## Ausbauziele



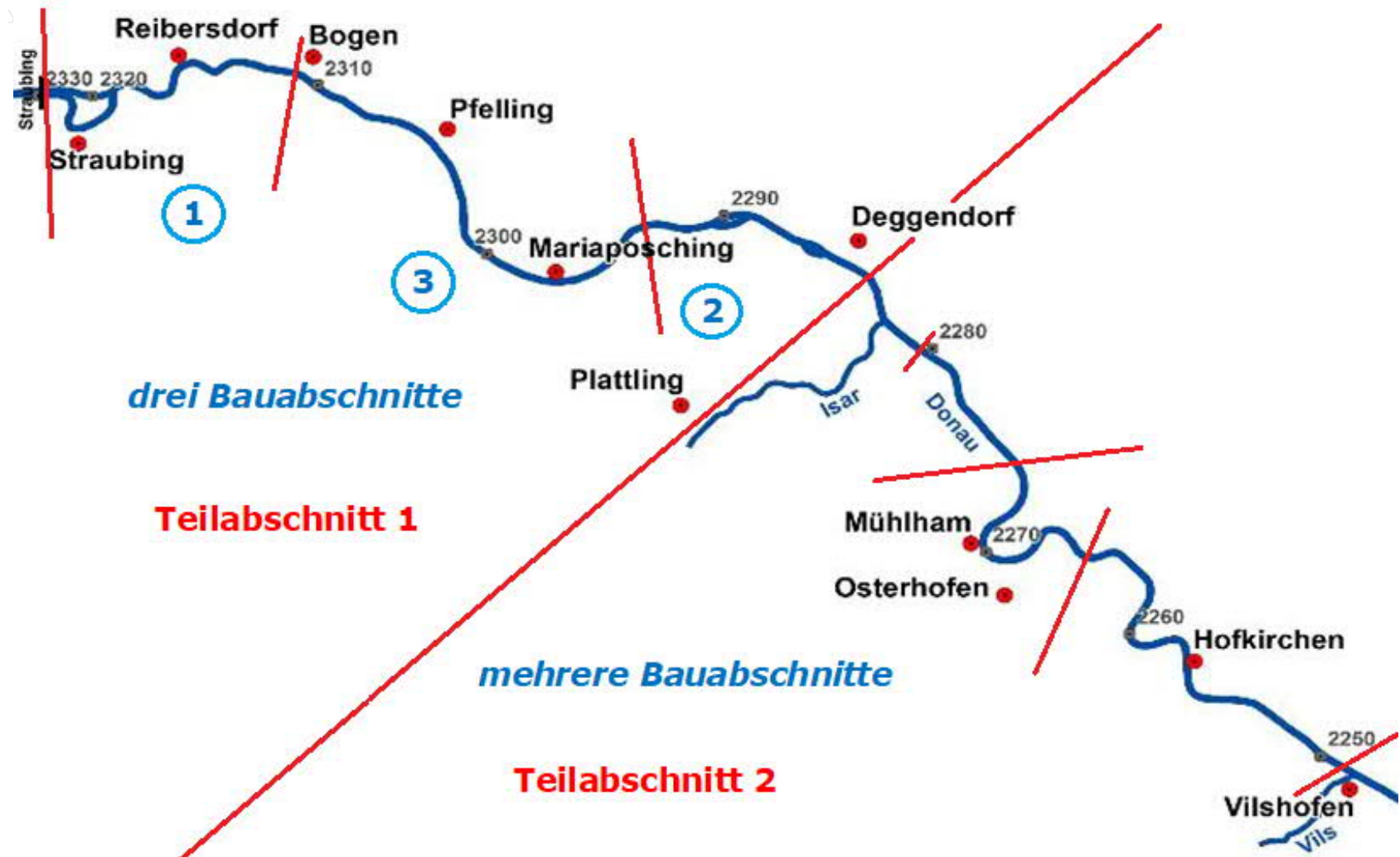
## Ziele des Donauausbaus Straubing – Vilshofen

- Errichtung eines durchgehenden Hochwasserschutzes gegen  $HQ_{100}$
- Herstellung einer durchgehende Fahrrinntiefe von 2,20 m / 2,25 m unter RNW
- Herstellung einer Fahrrinntiefe von 2,65 m unter RNW zwischen Schleuse Straubing und Hafen Straubing-Sand
- Mögliche Abladetiefe von 2,50 m an fast 200 Tagen pro Jahr (ggü. heute: 144) nach kompletter Beendigung Teilabschnitt 2
- Bau einer neuen Schiffs-Liege- und -Koppelstelle mit Dalben bei Deggendorf

# Donauausbau Straubing – Vilshofen



- Teilabschnitt 1 = Straubing – Deggendorf
- Teilabschnitt 2 = Deggendorf – Vilshofen



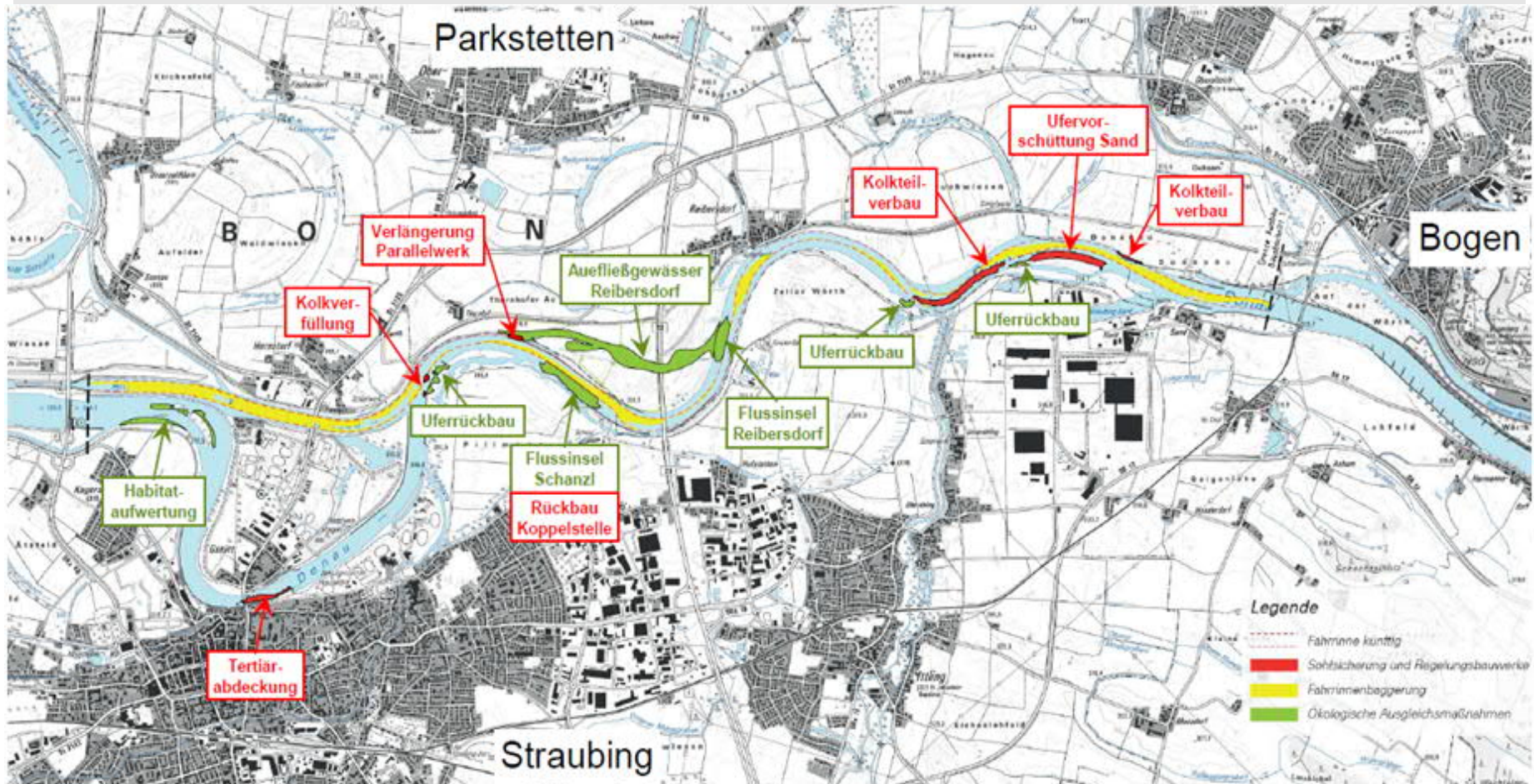
# Baumaßnahmen Wasserstraße im TA1

drei Bauabschnitte:



# Wasserstraßenausbau; abgeschlossene Baumaßnahmen im Teilabschnitt 1 / Bauabschnitt 1

Schleuse Straubing – Hafen Straubing-Sand
















## Randbedingungen

für die exakte Position der Strukturen und der Abfolge bei deren Herstellung sind u.a.

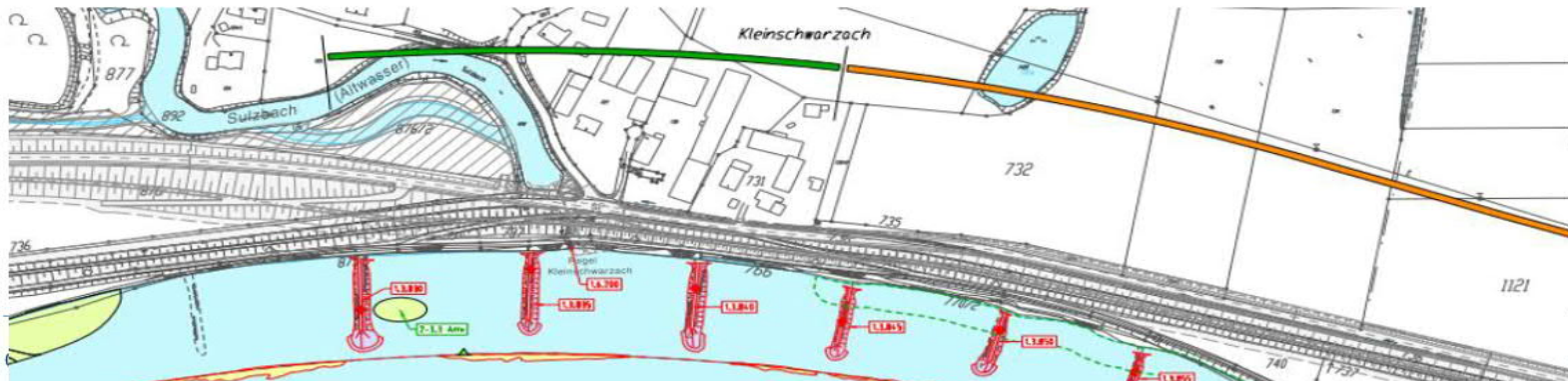
- die Gewährleistung möglichst vieler Begegnungsmöglichkeiten unterschiedlicher Schiffe / Verbände untereinander (inkl. Baustellenverkehr) in Abhängigkeit der Fahrrinnenbreite,
- die Neutralität zwischen Aufstau durch Einbauten und dem Wasserspiegel-Absenk durch Baggerungen und
- die Reduzierung der Strecken bei Massentransporten des gebaggerten Materials

sowie

ökologische Bauzeitenbeschränkung		interruptions due to ecological presetsings	
„große“ (Kieslaichplätze rheophiler Arten)	01. April – 15. Juni	„major“ (gravel shore hatchery rheophilic types)	April 1 st – June 15 th
„Jungfische“	01. Mai – 15. Juni	„juvenile fish“	May 1 st – June 15 th
„kleine“ (bei $Q < 2/3 MQ$ )	01. April – 15. Mai	„minor“ (when $Q < 2/3 MQ$ )	April 1 st – Mai 15 th
„Vögel“	01. März – 31. Juli	„birds“	March 1 st – July 31 st

-  "große BZB" 01.04. – 15.06.
-  "BZB Jungfische" 01.05. – 15.06.
-  "kleine BZB" 01.04. – 15.05. bei  $Q \leq 2/3 MQ$
-  "BZB Vögel" 01.03. – 31.07.
-  Jungfischhabitat

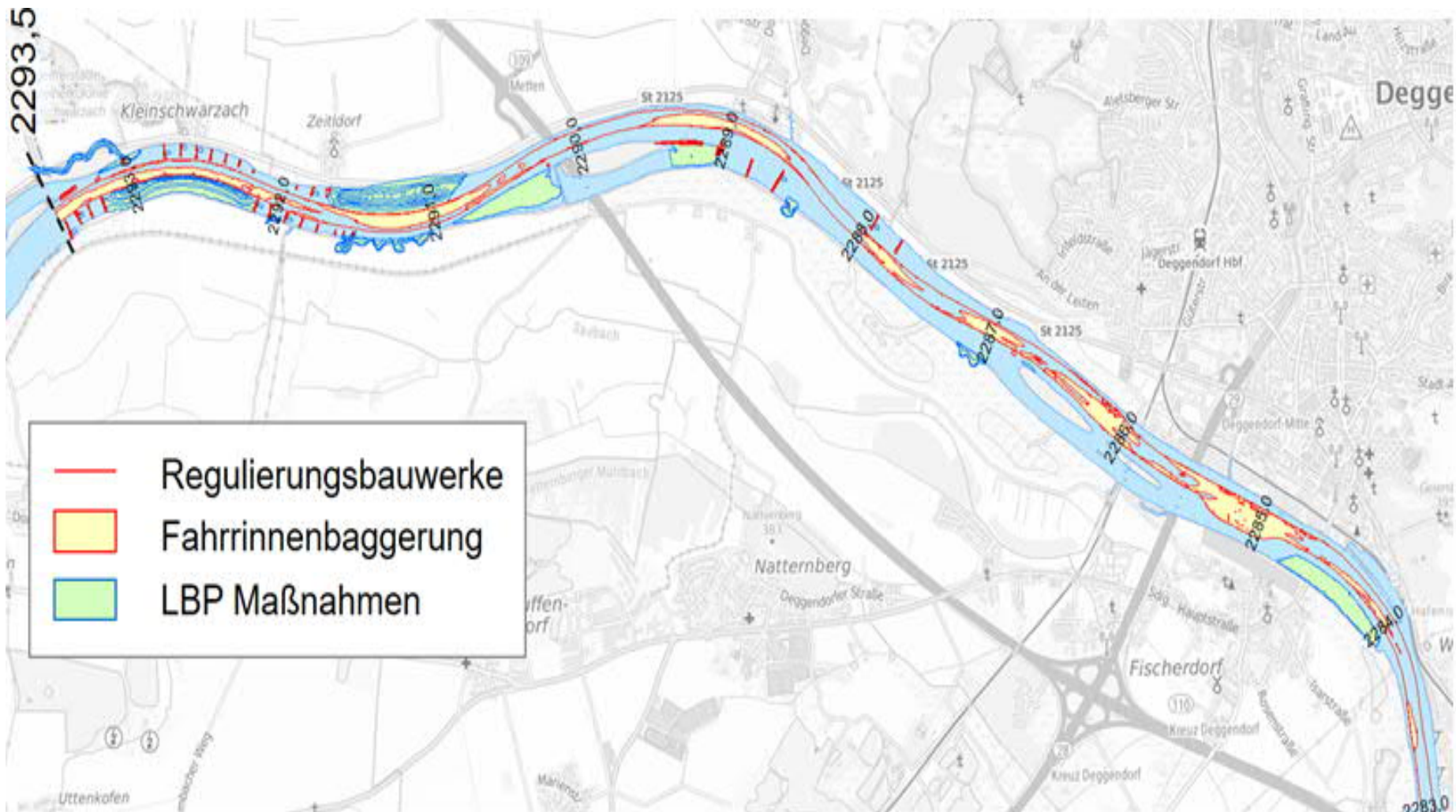
Quelle / Source: WIGES



# Übersichtsplan: Maßnahmen

Teilabschnitt 1 = Straubing – Deggendorf

Bauabschnitt 2 = Do-km 2293,5 – Do-km 2282,5

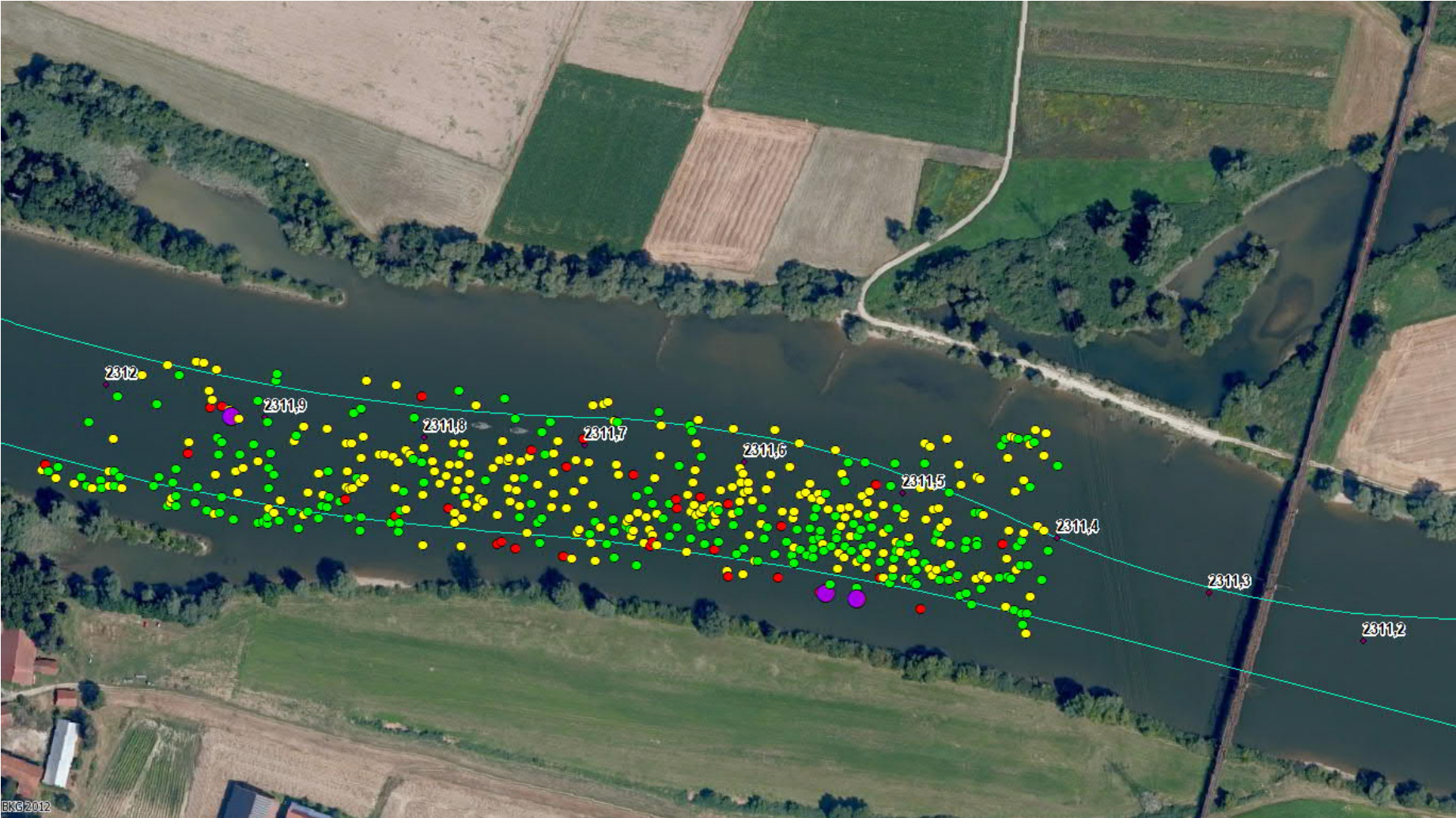


# Maßnahmen in der Wasserstraße im Teilabschnitt 1 = Straubing - Deggendorf



Technische Maßnahmen	Landschaftspflegerische Begleitmaßnahmen
<ul style="list-style-type: none"> <li>24 Bühnen Neubau</li> <li>67 Bühnen Anpassung</li> <li>6 Parallelwerke Neubau</li> <li>5 Parallelwerke Anpassung</li> <li>4 Ufervorschüttungen</li> <li>400.000 m<sup>3</sup> Sohlabtrag</li> <li>50.000 m<sup>3</sup> Sohlsicherung (Kolkverfüllungen)</li> </ul>	<ul style="list-style-type: none"> <li>6 Flussinseln (insg. 5,0 km)</li> <li>20 ha Ufervorschüttungen</li> <li>2 Auefließgewässer</li> <li>21 Uferrückbaubereiche</li> <li>1 Habitat-Aufwertung: „Vogelinsel“ (Str-Kagers)</li> <li>210 ha Ausgleichsflächen (Wasserstraße + HW-Schutz)</li> </ul>

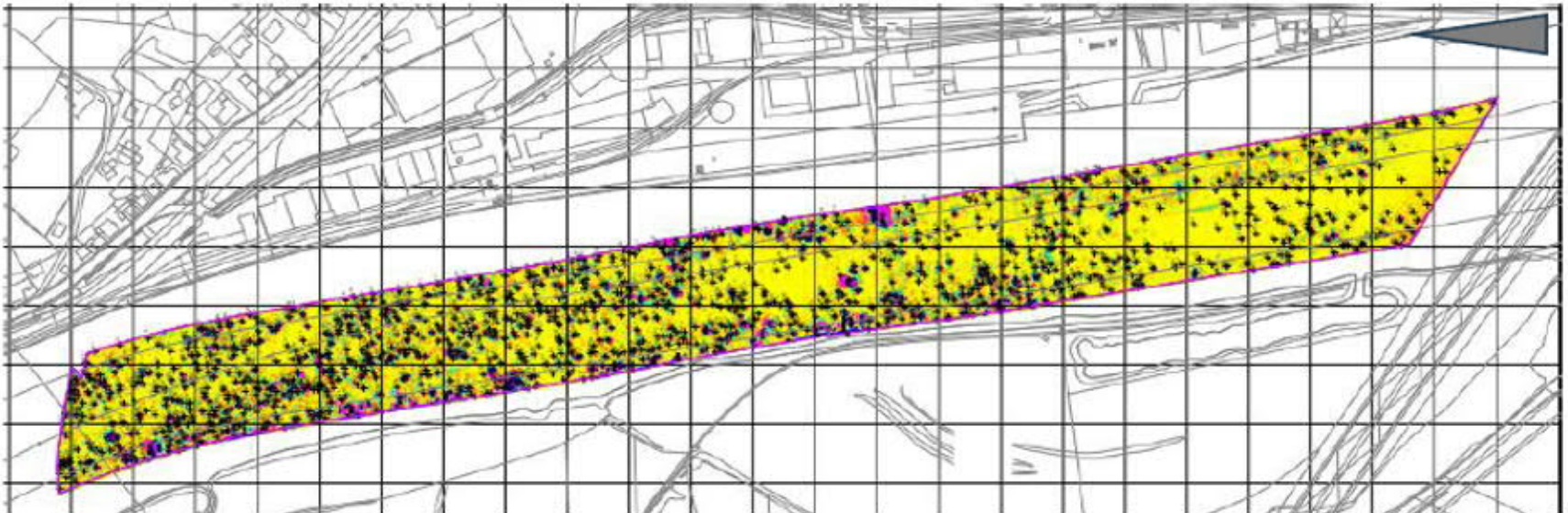
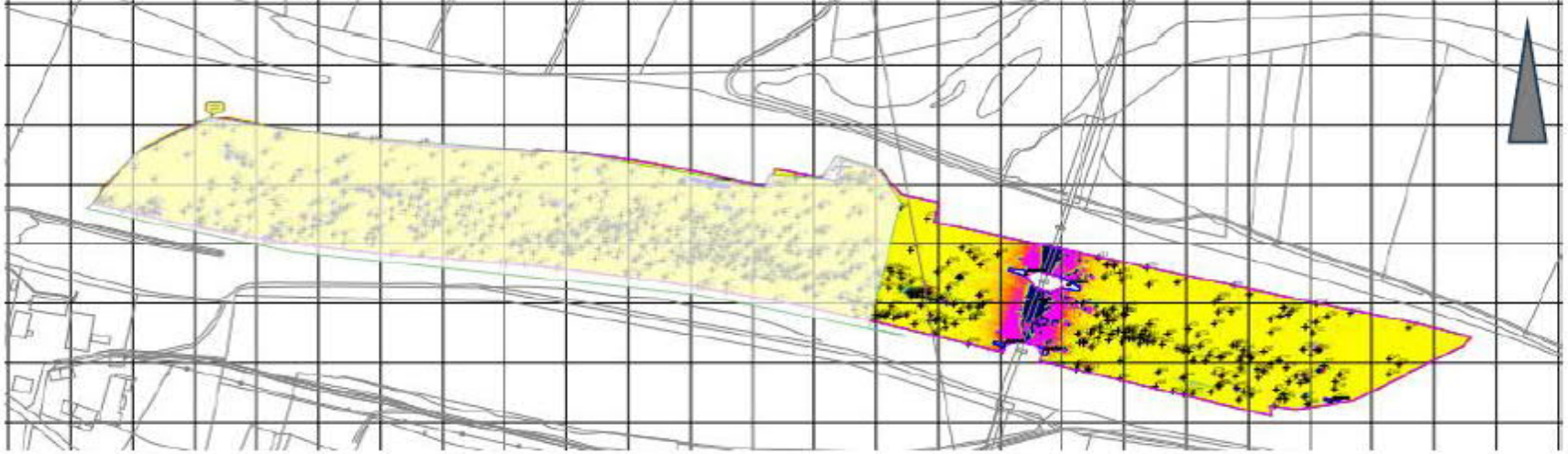
# Thematik: Kampfmittelsuche / -räumung



EKG 2012

# Kampfmittelerkundung und ggf. -räumung

*Eisenbahnbrücke Bogen im Vergleich zu Deggendorf*



# Auswirkungen auf die Schifffahrt beim bevorstehenden Bauabschnitt 2



Schwarzachmündung (Do-km 2293,5) – Deggendorf (Do-km 2282,5)

Während der Baumaßnahmen:

- stellenweise keine Begegnungen möglich,
- stellenweise Einschränkungen der Fahrrinnenbreite, aber **keine** Schifffahrtssperren,
- Baustellenverkehr,
- auch bei der Kampfmittelsuche **keine** Blockabfertigungen geplant,
- *nur bei einer Kampfmittelräumung ggf. kurzfristige Behinderung bzw. Sperrung*

Für lebendige Wasserstraßen

Vielen Dank für  
Ihre Aufmerksamkeit



Fotos: Fabian Achaz (WSA Donau MDK)

Projekt Donauausbau:  
[www.lebensader-donau.de](http://www.lebensader-donau.de)

Donauausbau auf Instagram:  
[https://www.instagram.com/lebensader\\_donau/](https://www.instagram.com/lebensader_donau/)

